

RETOUR D'EXPERIENCE

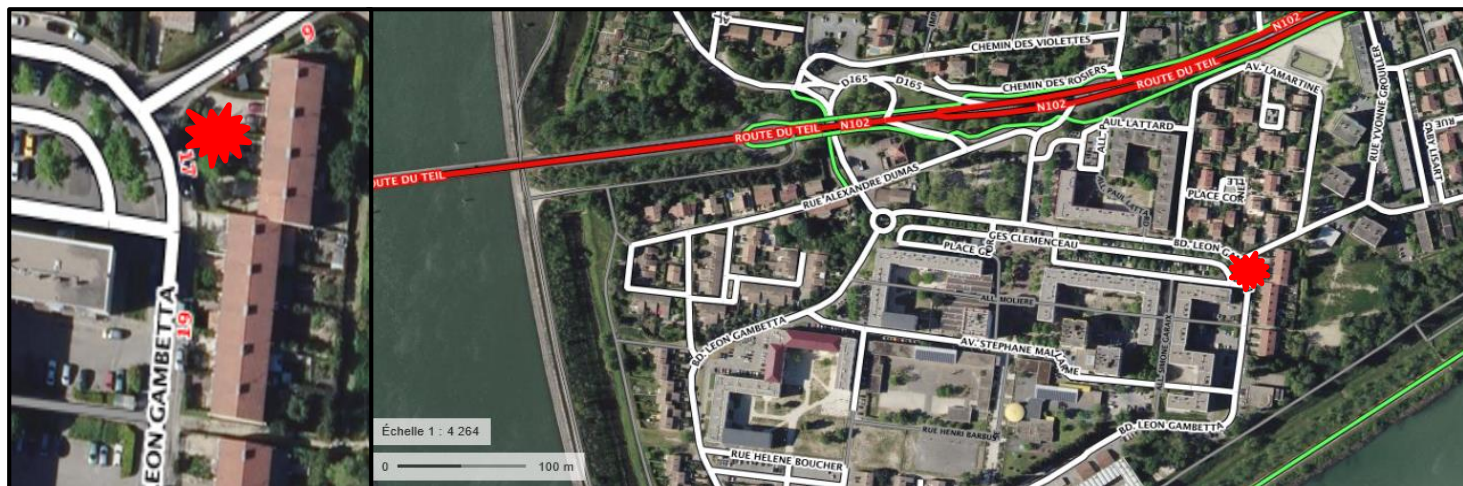
CDIS 26

BLESSE PAR ARME A FEU
Avenue Gambetta - Montélimar

RETEX SAP
GSO-DEP N° 43

Contexte Opérationnel

Le dimanche 18 mars 2018 à 17h06, les secours sont engagés pour une SUV – Hémorragie sévère sur l'avenue Gambetta avec un point de RDV fixé par la police nationale à l'église St Joseph.



Moyens engagés au départ



1 VSAV

Situation à l'arrivée

- Plusieurs appels au CTA font état d'un blessé par arme à feu
- Un appel de la famille au CTA confirme un seul blessé et signale que le tireur a quitté les lieux
- Les forces de sécurité intérieure sont présentes en nombre

Premières actions engagées

➤ Par le CODIS

- Départ initial complété par un 2^{ème} VSAV + CDG Montélimar suite à contre appel par le CTA

➤ Par le 1^{er} VSAV

- Se rend au point de RDV église ST JOSEPH
- Transit vers le domicile de la victime après point de situation avec la police nationale



➤ Objectifs :

- **Prise en charge sécurisée par les forces de sécurité intérieure de la victime blessée à son domicile**

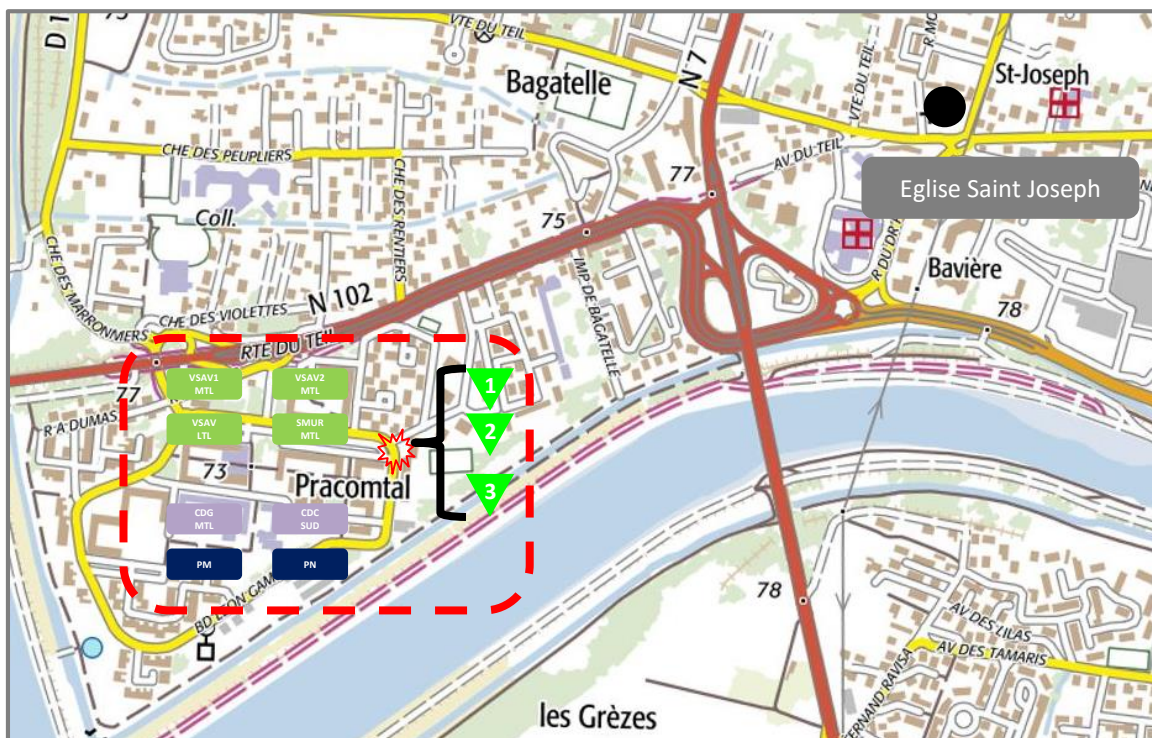


Groupement
des
Services Opérationnels

Service
Doctrines, Evaluation,
Prospectives
Opérationnelles

RETOUR D'EXPERIENCE

Situation Opérationnelle



Lieu de l'agression



Adolescent blessé grave



F 42 blessé léger (mère)



M70 blessé léger (gd-père)



Police Nationale



Police Municipale

Les secours sont initialement engagés à l'église St Joseph (*point de rendez vous des quartiers Le Plan et Bagatelle*), désignée comme point de rendez-vous dans le cadre de la doctrine opérationnelle quartiers sensibles en lieu et place du collège Europa.

Au départ, l'équipage du CSP Montélimar se dote du kit EPI balistique et des lots damage control armés dans les 4 CSP dans le cadre de la doctrine opérationnelle tuerie de masse.

Lorsque le 1^{er} VSAV se présente au point de rendez-vous, les forces de sécurité intérieure informe le chef d'agrès que l'auteur présumé est appréhendé.

Cette information est immédiatement relayée sur l'OPE DROME. L'ensemble des moyens de secours, y compris ceux en transit se dirigent alors sur les lieux, au domicile de la victime.

A son arrivée, le chef de groupe MONTELIMAR identifie immédiatement le commandant des opérations de police (COP car secteur de compétence Police Nationale). Du fait qu'un nombre important de personnes civiles se sont regroupées à proximité, des personnels des FSI sont désignés en lien avec le COP pour sécuriser le dispositif SP.

En complément de la victime âgée de 17 ans en ACR, 2 membres de la famille ont nécessité des soins. Au total, 1 UA médicalisée et 2 UR sont évacuées simultanément vers le CH Montélimar.



Groupement des Services Opérationnels

Service Doctrine, Evaluation, Perspectives Opérationnelles

ELEMENTS DEFAVORABLES

- Le point de RDV église St Joseph n'est pas le point de regroupement identifié pour le quartier Pracontal dans le cadre de la doctrine opérationnelle quartier sensible (pas de conséquence préjudiciable pour cette intervention)
- Le train de départ SUV – secours à personne avec menace persistante n'est pas sélectionné dès le 1^{er} appel

ELEMENTS FAVORABLES

- Intervention liée à un différent familial qui implique un nombre restreint de personnes
- Auteur présumé des faits rapidement appréhendé par les FSI
- Kit EPI balistique doté dans le cadre de la doctrine tuerie de masse avec lots damage control portés par le 1^{er} VSAV au contact
- Bonne coordination COP/CDG

CE QU'IL FAUT RETENIR



- Dans des contextes opérationnels impliquant des armes à feu, l'enjeu du COS est de concilier l'efficacité des secours et l'engagement en sécurité
- Une des priorités du COS est d'identifier le responsable des forces de l'ordre sur les lieux (COP ou COG) afin de s'assurer de la sécurisation ou non de la ZI
- L'exigence de remontée d'information rapide vers les autorités nécessite des messages de compte rendu rapides et consolidés de la part des différents COS notamment sur le bilan de victimes (nombre et origine) et la persistance ou pas de la menace
- Limiter les sollicitations « annexes » du CODIS au strict nécessaire lors d'une opération sensible ou importante



NDO N°01/2016 Tuerie de masse



RETEX SAP GSO-DEP N°23 Blessé par arme à feu à Valence



Prise en charge de victimes de traumatismes pénétrants

